

böhm
ČESKÝ VÝROBCE

Látky

MODERNÍ POTAHOVÉ MATERIÁLY JSOU KLASICKÝM PŘÍKLADEM NETKANÉ TEXTÍLIE (V NAŠÍ KOLEKCI POD NÁZVEM CARABU). ZÁKLADEM JE PLÁTNOVÁ TKANINA S PŘEVYŠUJÍCÍM PROCENTEM BAVLNY, NA KTEROU JE DO VRSTVY AKRYLÁTOVÉHO POJIVA NANÁŠEN V ELEKTROSTATICKÉM POLI NYLONOVÝ VLAS. Z PRIMÁRNÍ VÝROBY VYCHÁZÍ PODKLADOVÝ MATERIÁL BÍLÝ S RŮZNOU DÉLKOU VLASU A DÁLE SE PAK UPRAVUJE A ZUŠLECHŤUJE. TYTO LÁTKY LZE BARVIT, POTISKOvat, BROUSIT NEBO GAUFROVAT, TZN. TISK RŮZNÝCH ORNAMENTŮ DO POVRCHU. VĚTŠINA PRODUKCE TĚCHTO LÁTEK POCHÁZÍ Z USA, ŠPANĚLSKA, SRN A ITÁLIE, KDE MAJÍ DLOUHOLETÉ ZKUŠENOSTI A JE ZDE I GARANCE NEJVYŠŠÍ KVALITY. NAVÍC U TĚCHTO RENOMOVANÝCH FIREM PRACUJÍ S PRVOTŘÍDNÍMI DESIGNÉRY, KTEŘÍ DOHLÍŽEJÍ NA VÝROBNÍ PROCES, JEŽ JE SLOŽITOU A INVESTIČNĚ VELICE NÁROČNOU ZÁLEŽITOSTÍ. NÁZOR, ŽE SYNTETICKÉ POTAHOVÉ LÁTKY VYCHÁZEJÍ Z MÓDY, JE ZCELA MYLNÝ, PROTOŽE TĚŽKO BUDOU NAHRAZENY NĚČÍM, CO LZE PŘI RELATIVNĚ PŘÍZNIVÉ CENĚ TOHOTO MATERIÁLU NAHRADIT MATERIÁLEM PŘÍRODNÍM. VÝHODY TĚCHTO MATERIÁLŮ SPOČÍVAJÍ ZEJMÉNA V BEZKONKURENČNÍ ÚDRŽBĚ, V PARAMETRECH PŘEDURČUJÍCÍCH TYTO LÁTKY I PRO POUŽITÍ NA FREKVENTOVANÝCH MÍSTECH, V PRAKTICKY NEOMEZENÉ ŠKÁLE BAREV A VZORŮ. NA ROZDÍL OD KLASICKY TKANÝCH LÁTEK, KDE BÝVÁ ROZDÍL V DRUHU A POMĚRU ZASTOUPENÝCH SUROVIN, JSOU TYTO MATERIÁLY VŽDY STEJNÉ A STEJNĚ SE I UDRŽUJÍ.

KLASICKÉ POTAHOVÉ MATERIÁLY JSOU V NAŠÍ KOLEKCI ZASTOUPENY PŘEDEVŠÍM POTAHY TYPY NICEA, SAMOA, TALIN. JEDNÁ SE O TKANÉ ŽINYLKOVÉ MATERIÁLY S VYSOKÝM PODÍLEM SYNTETICKÉ PŘÍZE, KTERÁ PŘÍZNIVĚ OVLIVŇUJE ŽIVOTNOST POTAHOVÝCH MATERIÁLŮ.

16



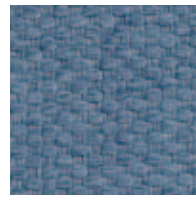
162610



162615



162620



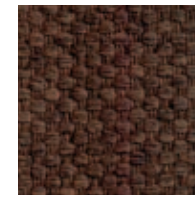
162640



162650



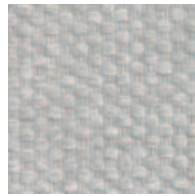
162651



162660



162661



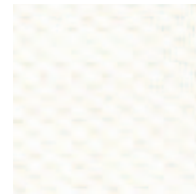
162670



162671

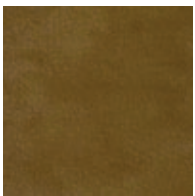


162675

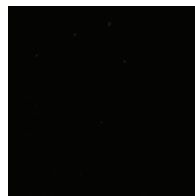


162680

CARABU



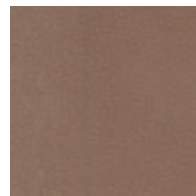
207019



207033



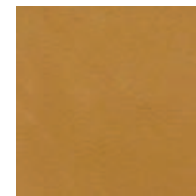
207049



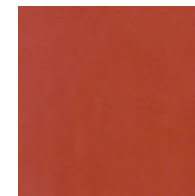
207057



207066



207069



207075



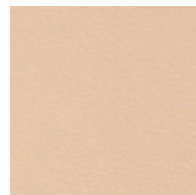
207076



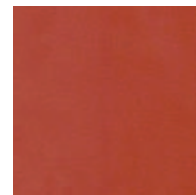
207078



207080



207081



207082



207083



207084



207085



207086



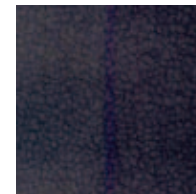
207087



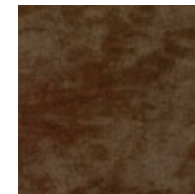
207088



207089



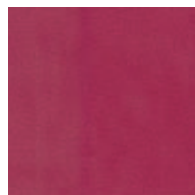
207091



207092



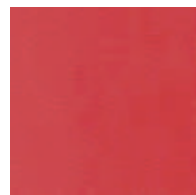
207094



207095



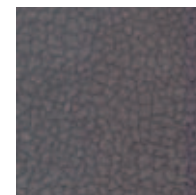
207097



207098



207102



2070110

FLORIDA



01



02



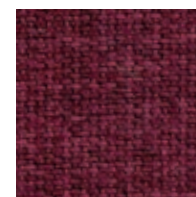
03



04



05



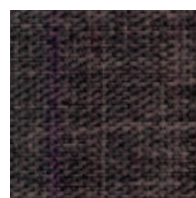
06



07



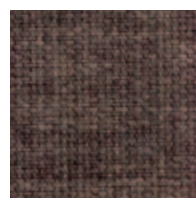
08



09



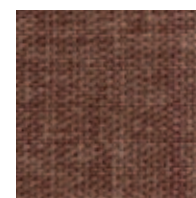
10



11



12

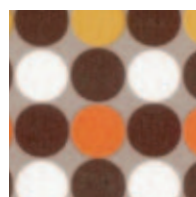


13

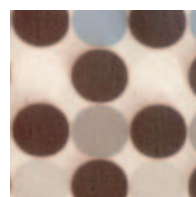
MAGU



5



132



135



139



140

MONTANA



01



02



03



08



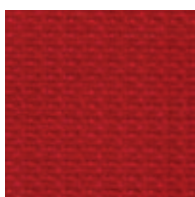
11



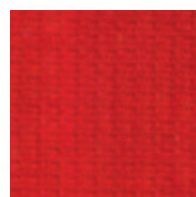
14



17



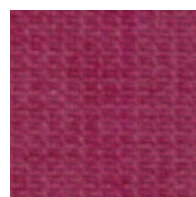
18



19



22



23



27



33

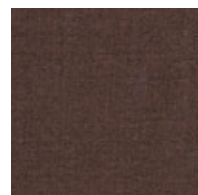
MYSTIC



01



04



15



38



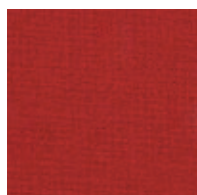
50



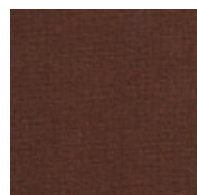
51



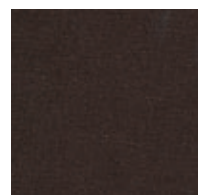
55



56



57



59



61



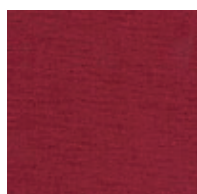
62



64



65



67



68



69



70



71



72



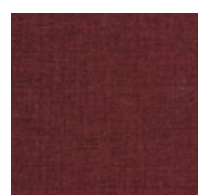
73



74



75



76

NICEA



04



05



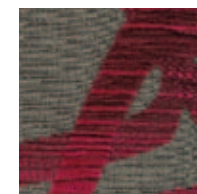
09



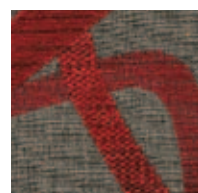
10



20



28



40



60

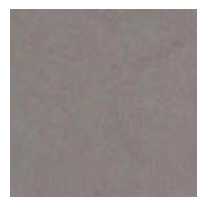


100

PALAS



01



02



09



14



15



16

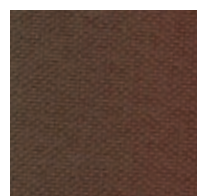


22

PANAMA



02



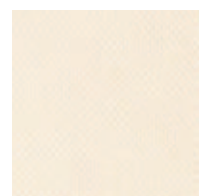
06



10



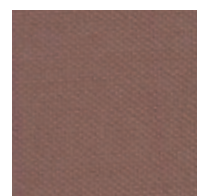
108



109



110



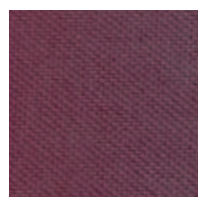
111



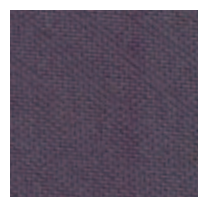
112



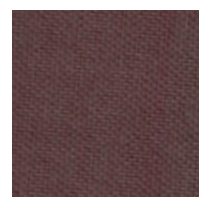
113



114



115



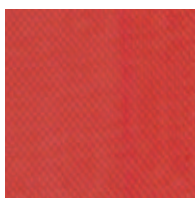
118



119



120



121



122



182



258

SAMOA



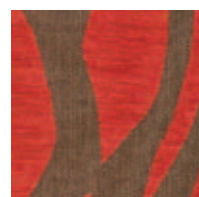
2



4



5



7



10

TALIN



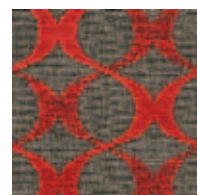
01



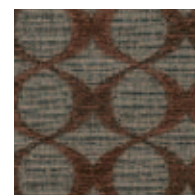
02



03



04



08



09



10



13



15



16

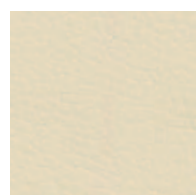


28

KOŽENKY DURANGO



01



02



03



04



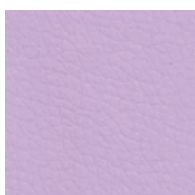
05



06



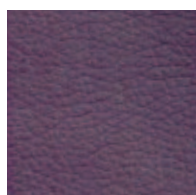
07



11



21



25

STRUČNÝ PRŮVODCE UDRŽOVÁNÍM POTAHOVÝCH LÁTEK:

PŘI ZNEČIŠTĚNÍ POTAHOVÝCH LÁTEK POUŽÍVEJTE SLABÝ ROZTOK MÝDLA, SUCHÉ PĚNY NEBO NEAGRESIVNÍHO PRÁŠKU, NEJLÉPE VŠAK SPECIÁLNÍ PŘÍPRAVKY PRO ČALOUNĚNÝ NÁBYTEK, KTERÉ LZE ZAKOUPIT VE SPECIALIZOVANÝCH PRODEJNÁCH DROGERIE;

VŽDY DODRŽUJTE NÁVOD K POUŽITÍ OD VÝROBCE PŘÍPRAVKU, ZEJMÉNA POMĚR ŘEDĚNÍ, LÁTKU NIKDY NENAMÁČEJTE A NEDŘETE!;

NEPOUŽÍVEJTE CHEMICKÁ ROZPOUŠTĚDLA (BENZÍN, TOLUEN A ŘEDIDLA) ANI PODOBNÉ PŘÍPRAVKY, KTERÉ BY MOHLY ZPŮSOBIT ODBARVENÍ POTAHOVÉ LÁTKY A VÉST K TRVALÉMU ZNIČENÍ;

ORIENTAČNÍ PRŮVODCE ODSTRAŇOVÁNÍM SKVRN: SKVRNY OD VÍNA, KÁVY, PIVA, ČOKOLÁDY ODSTRANÍME APLIKOVÁNÍM ČISTÍCÍHO PROSTŘEDKU ROZPUŠTĚNÉHO VE VLAŽNÉ VODĚ VMAČKÁVÁNÍM, NIKOLIV DŘENÍM!, VYMAČKÁVÁNÍM PŘÍPRAVKU HOUBOU NEBO SAVÝM BEZBARVÝM UBROUSKEM VODU ODSTRANÍME A VYSUŠÍME.

NEZBYTNOU SOUČÁSTÍ KVALITNÍHO NÁBYTKU JE NEŠPINIVÁ ÚPRAVA, KTERÁ VÝRAZNĚ ZVYŠUJE UŽITNOU HODNOTU POTAHOVÉ LÁTKY. PODLE VAŠEHO PŘÁNÍ JE MOŽNÉ TUTO ÚPRAVU APLIKOVAT I NA VÁŠ VÝROBEK, A TO JIŽ PŘI OBJEDNÁNÍ, NEBO PO ZAKOUPENÍ SEDACÍ SOUPRAVY. TATO ÚPRAVA JE TEKUTÁ, NETOXICKÁ A ZDRAVOTNĚ NEZÁVADNÁ EMULZE, KTERÁ ZABRAŇUJE ZAŠPINĚNÍ LÁTEK A TVOŘÍ OCHRANU KAŽDÉHO, JEDNOTLIVÉHO VLÁKNA TKANINY. JEDNÁ SE O NÁSTŘÍK NEVIDITELNÝ, NELZE JEJ POZNAT DOTEKEM ANI ČICHEM. LÁTKA ZŮSTÁVÁ I PO OŠETŘENÍ PRODYŠNÁ JAKO PŘED APLIKACÍ. PŘI POŠKOZENÍ POTAHOVÉHO MATERIÁLU JAKÝMKOLIV CHEMICKÝM PROSTŘEDKEM (RTĚNKA, OČNÍ STÍNY, BARVA APOD.) KONTAKTUJTE NAŠI SPOLEČNOST, KDE VÁM DOPORUČÍME PROFESIONÁLNÍ FIRMU, KTERÁ VÁM PORADÍ, PŘÍPADNĚ ODSTRANÍ NEŽÁDOUCÍ LÁTKY Z VAŠEHO VÝROBKU.